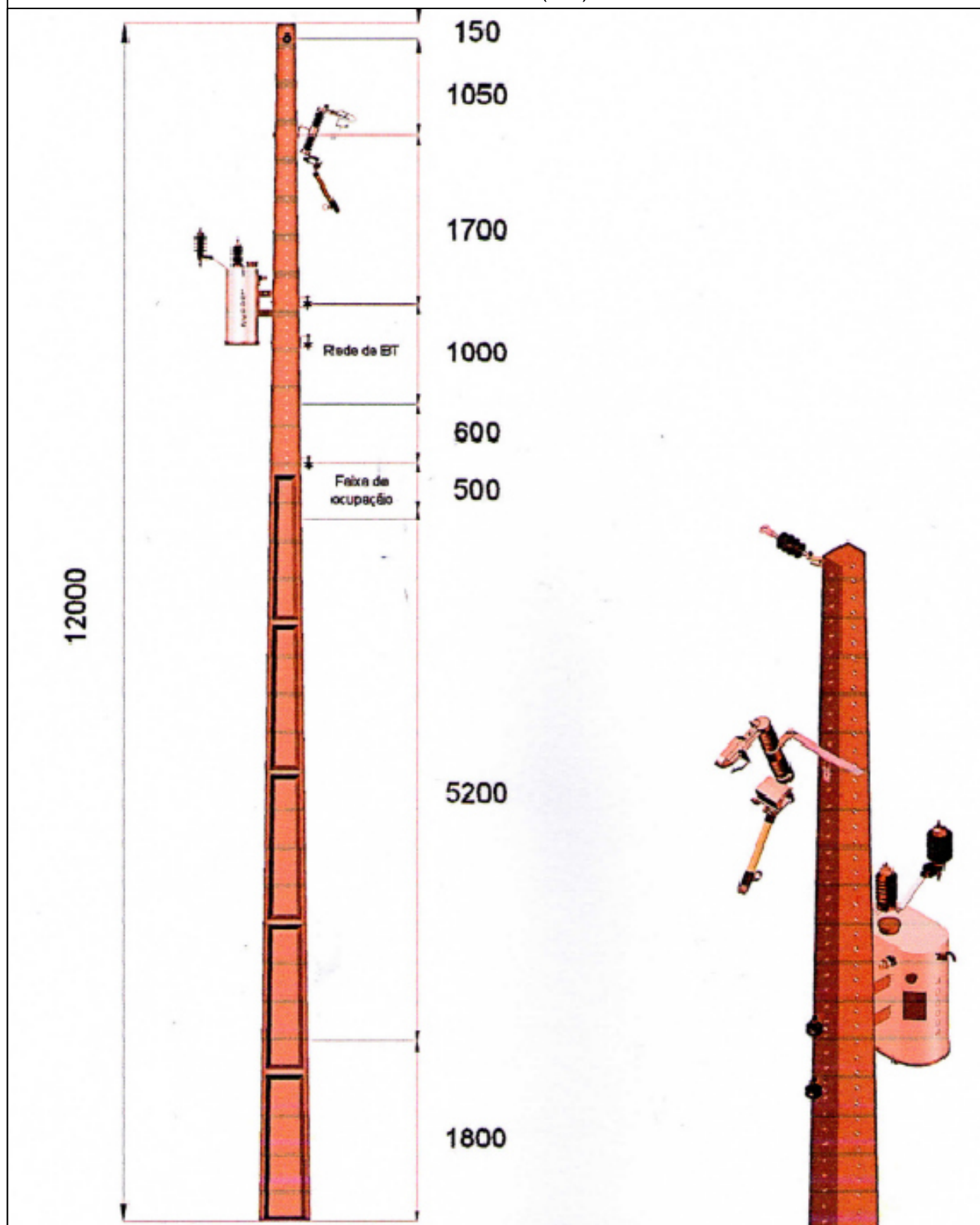


TRANSFORMADOR MONOFÁSICO - AFASTAMENTO
MEDIDAS EM MILÍMETROS (MM) - S/ESCALA



PREFEITURA MUNICIPAL DE SANT'ANA DO LIVRAMENTO
CIDADE SÍMBOLO DA INTEGRAÇÃO DO MERCOSUL
SECRETARIA MUNICIPAL DE PLANEJAMENTO E MEIO AMBIENTE
NPE - NÚCLEO DE PROJETOS ESTRATÉGICOS
RUA SETE DE SETEMBRO, Nº 515 - FONE (55) 39681127

PÓRTICO TURÍSTICO DE SANT'ANA DO LIVRAMENTO
- DETALHAMENTO DA SUBESTAÇÃO -

RESPONSÁVEL TÉCNICO:
ENGº ELETRICISTA LUIS ALBERTO B. GONÇALVES
CREA 78.931

DATA:
MARÇO/2015

OBSERVAÇÃO:
COMPLEMENTAÇÃO DA PRANCHA ELE 01

PRANCHA

ELE
02